

**EGZAMIN  
POTWIERDZAJĄCY KWALIFIKACJE  
ZAWODOWE**

725[01]-0X-072

**ETAP PISEMNY**

**CZERWIEC 2007**

**Instrukcja dla zdającego**

1. Sprawdź, czy arkusz egzaminacyjny, który otrzymałeś zawiera 19 stron. Ewentualny brak stron lub inne usterki zgłoś przewodniczącemu zespołu nadzorującego.
2. Do arkusza dołączona jest KARTA ODPOWIEDZI, na której:
  - wpisz odczytany z arkusza egzaminacyjnego symbol cyfrowy zawodu,
  - odczytaj z arkusza egzaminacyjnego oznaczenie wersji arkusza (X,Y,Z) i zamaluj kratkę z odpowiadającą jej literą,
  - wpisz swój numer PESEL i zakoduj go,
  - wpisz swoją datę urodzenia.
3. Arkusz egzaminacyjny składa się z dwóch części. Część I zawiera 50 zadań, część II 20 zadań.
4. Za każde poprawnie rozwiązane zadanie uzyskasz **1 punkt**.
5. Aby zdać etap pisemny egzaminu musisz uzyskać co najmniej 25 punktów z części I i co najmniej 6 punktów z części II.
6. Czytaj uważnie wszystkie zadania.
7. Rozwiązania zaznaczaj na KARCIE ODPOWIEDZI długopisem lub piórem z czarnym tuszem/atramentem.
8. Dla każdego zadania podane są cztery możliwe odpowiedzi: A, B, C, D.
9. Odpowiada im następujący układ krerek na KARCIE ODPOWIEDZI:

A	B	C	D
---	---	---	---

10. Tylko jedna odpowiedź jest poprawna.
11. Wybierz właściwą odpowiedź i zamaluj kratkę z odpowiadającą jej literą -np. gdy wybrałeś odpowiedź "A":

<input checked="" type="checkbox"/>	B	C	D
-------------------------------------	---	---	---

12. Staraj się wyraźnie zaznaczać odpowiedzi. Jeżeli się pomylisz i błędnie zaznaczysz odpowiedź, otocz ją kółkiem i zaznacz odpowiedź, którą uważasz za prawdziwą, np.

<input checked="" type="checkbox"/>	B	C	<input checked="" type="checkbox"/>
-------------------------------------	---	---	-------------------------------------

13. Po rozwiązaniu testu sprawdź czy zaznaczyłeś wszystkie odpowiedzi na KARCIE ODPOWIEDZI i wprowadziłeś wszystkie dane, o których mowa w punkcie 2 tej instrukcji.

**Pamiętaj, że oddajesz przewodniczącemu zespołu nadzorującego tylko KARTĘ ODPOWIEDZI.**

***Powodzenia!***

**Czas trwania  
egzaminu  
120 minut**

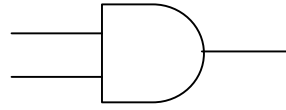
**Liczba punktów  
do uzyskania:  
z części I – 50 pkt.  
z części II – 20 pkt.**

# CZEŚĆ I

## Zadanie 1

Symbol graficzny przedstawia bramkę

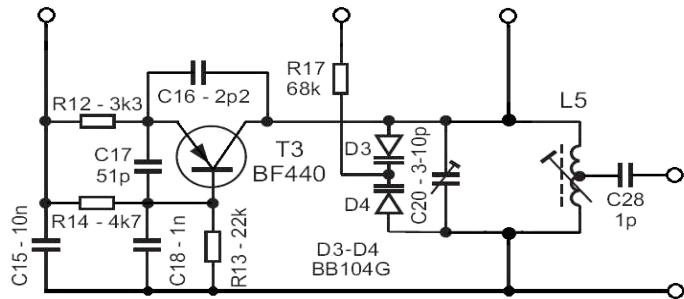
- A. NAND
- B. NOR
- C. AND
- D. OR



## Zadanie 2

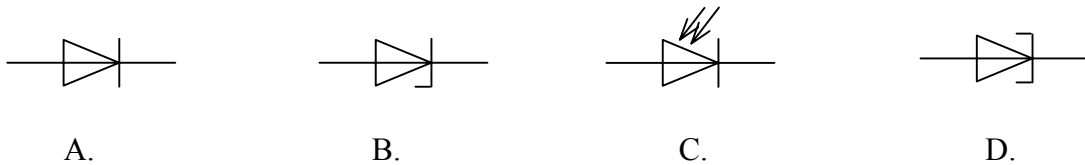
Na schemacie, bezpośrednio z bazą tranzystora połączone są elementy oznaczone

- A. C16, R12, C17
- B. D3, C16, C20, L5
- C. R13, C18, C17, R14
- D. R14, C15, C18, R13



## Zadanie 3

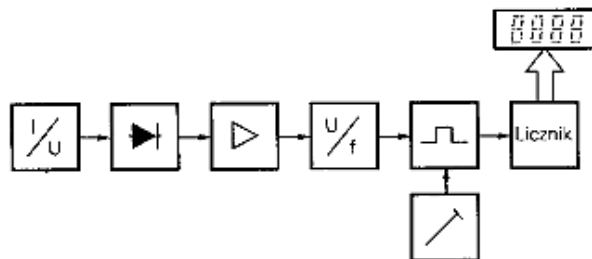
Symbol graficzny diody tunelowej oznaczony jest literą



## Zadanie 4

Rysunek przedstawia schemat

- A. ideowy.
- B. montażowy.
- C. funkcjonalny.
- D. zasadniczy.



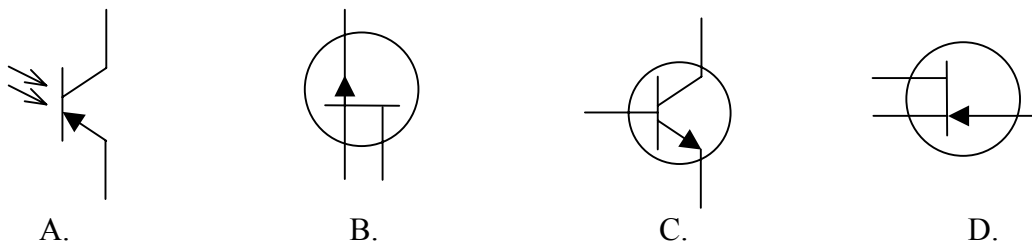
## Zadanie 5

Symbol graficzny kondensatora elektrolitycznego oznaczony jest literą



## Zadanie 6

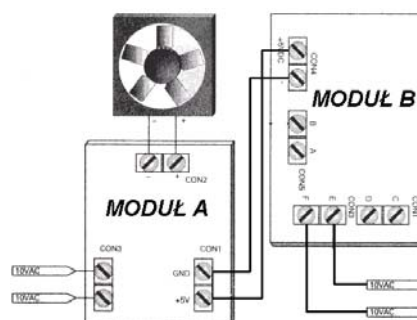
Tranzystor bipolarny npn na schematach oznaczany jest symbolem



## Zadanie 7

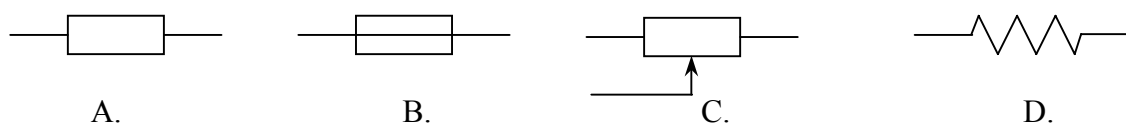
Na rysunku przedstawiono schemat

- A. zasadniczy.
- B. ideowy.
- C. połączeń.
- D. blokowy.



## Zadanie 8

Który z symboli nie przedstawia rezystora?



## Zadanie 9

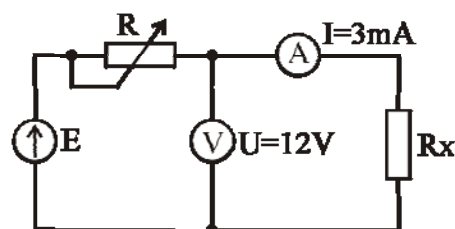
Tyrystor to element półprzewodnikowy posiadający

- A. dwa wyprowadzenia.
- B. trzy wyprowadzenia.
- C. cztery wyprowadzenia.
- D. pięć wyprowadzeń.

## Zadanie 10

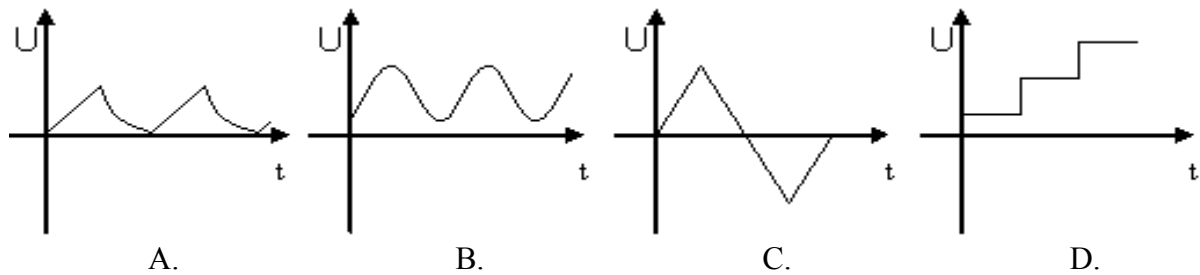
Rezystancja  $R_x$  zmierzona metodą techniczną ma wartość

- A.  $4,00 \text{ k}\Omega$
- B.  $0,25 \text{ k}\Omega$
- C.  $36,00 \Omega$
- D.  $4,00 \Omega$



### Zadanie 11

Przebieg napięcia przemiennego przedstawia wykres oznaczony literą



### Zadanie 12

Jednostką pracy w układzie SI jest

- A. wat.
- B. dżul.
- C. farad.
- D. amper.

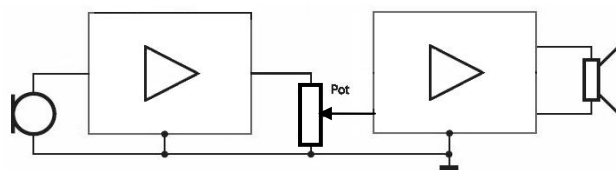
### Zadanie 13

Rezystor posiada oznaczenie 2R2. Jaka jest wartość rezystancji?

- A.  $22 \Omega$
- B.  $2,2 \Omega$
- C.  $0,22 \Omega$
- D.  $0,22 \text{ k}\Omega$

### Zadanie 14

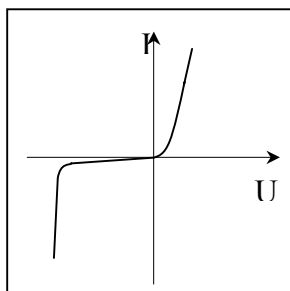
Na rysunku przedstawiono schemat



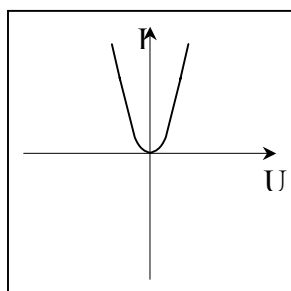
- A. ideowy regulatora wzmacnienia z korektorem graficznym.
- B. ideowy wzmacniacza dwustopniowego dużej mocy.
- C. blokowy dwustopniowego wzmacniacza z regulacją głośności.
- D. blokowy wykrywacza metali z regulacją czułości.

### Zadanie 15

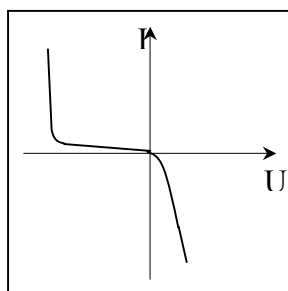
Charakterystykę diody półprzewodnikowej przedstawia wykres oznaczony literą



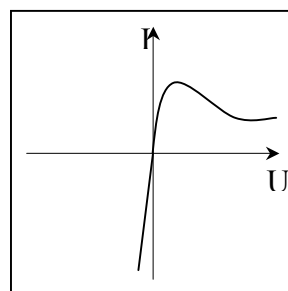
A.



B.



C.



D.

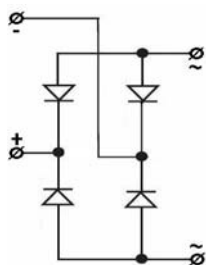
### Zadanie 16

Henr jest jednostką

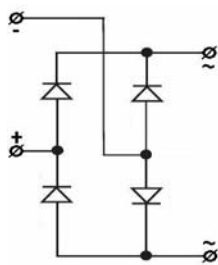
- A. pojemności.
- B. indukcyjności.
- C. przewodności.
- D. światłości.

### Zadanie 17

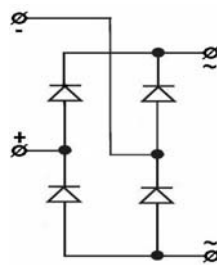
Który schemat przedstawia mostek Graetz'a?



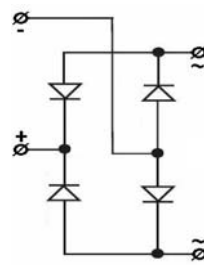
A.



B.



C.



D.

### Zadanie 18

Katalogowy zapis TS 40/20 oznacza transformator o mocy

- A. 2 W
- B. 20 W
- C. 40 W
- D. 60 W

### Zadanie 19

Dysponując grzałką o znamionowych danych technicznych 230 V/60 W, oszacuj jakiej wartości napięcie należy dołączyć do grzałki, aby jej moc zmniejszyła się do 15 W? Zmianę rezystancji grzałki w zależności od temperatury należy pominąć.

- A. 100 V
- B. 105 V
- C. 115 V
- D. 120 V

### Zadanie 20

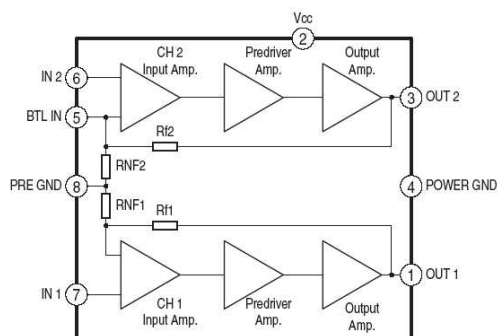
Montaż powierzchniowy jest określany jako montaż

- A. SMD.
- B. owijany.
- C. hybrydowy.
- D. przewlekany.

### Zadanie 21

Rysunek przedstawia schemat

- A. blokowy struktury układu scalonego.
- B. zasadniczy układu elektronicznego.
- C. ideowy układu elektronicznego.
- D. montażowy układu scalonego.



### Zadanie 22

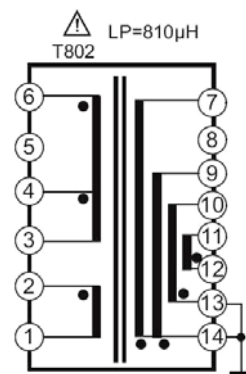
Elementy wrażliwe na wyładowania elektrostatyczne (ESD) przechowuje się w pojemnikach

- A. foliowych z zamknięciem.
- B. antyelektrostatycznych.
- C. elektrostatycznych.
- D. z tektury.

### Zadanie 23

Jaki element jest przedstawiany na schematach ideowych w postaci symbolu?

- A. Transformator wielouzwojeniowy.
- B. Złącze dwurzędowe wielostykowe.
- C. Wyświetlacz elektroluminescencyjny.
- D. Scalony układ analogowy lub cyfrowy.



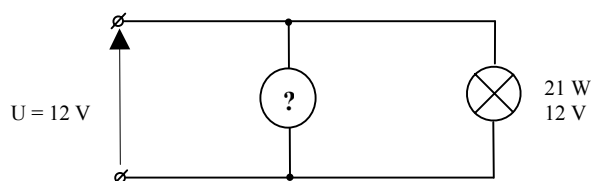
### Zadanie 24

Przy konstruowaniu urządzenia zastąpiono dwie diody LED w cenie 0,30 zł/szt. jedną dwukolorową w cenie 0,40 zł/szt. Jak ta zmiana wpłynie na koszty wyprodukowania 100 szt. urządzeń?

- A. Zmniejszy o 10 zł
- B. Zwiększy o 10 zł
- C. Zmniejszy o 20 zł
- D. Zwiększy o 20 zł

### Zadanie 25

Jakim symbolem opisuje się przyrząd pomiarowy poprawnie włączony w poniższy obwód?



- A.  $\Omega$
- B. A
- C. V
- D. W

### Zadanie 26

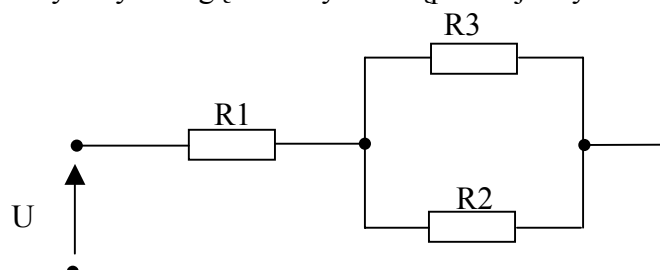
Wykonując operację pobielania przewodów w tygielku należy zabezpieczyć się przed

- A. roztopieniem żyły przewodu.
- B. porażeniem prądem elektrycznym.
- C. rozpryskiem lub rozlaniem lutowia.
- D. pojawieniem się ładunków statycznych.

### Zadanie 27

Obwód na rysunku zawiera trzy rezystory. Mogą one być zastąpione jednym rezystorem o wartości

- A. 100  $\Omega$
- B. 150  $\Omega$
- C. 300  $\Omega$
- D. 500  $\Omega$

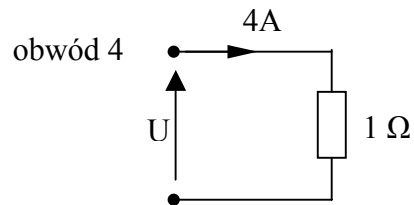
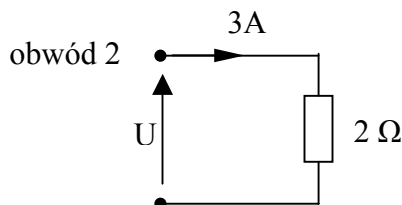
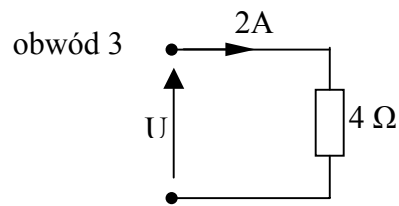
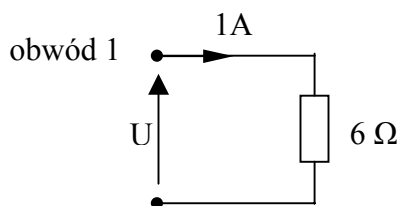


$$R1 = R2 = R3 = 200 \Omega$$

### Zadanie 28

Dane są cztery obwody elektryczne. W którym obwodzie w tym samym czasie, wydzieli się największa ilość ciepła w rezystorze?

- A. W obwodzie 1
- B. W obwodzie 2
- C. W obwodzie 3
- D. W obwodzie 4



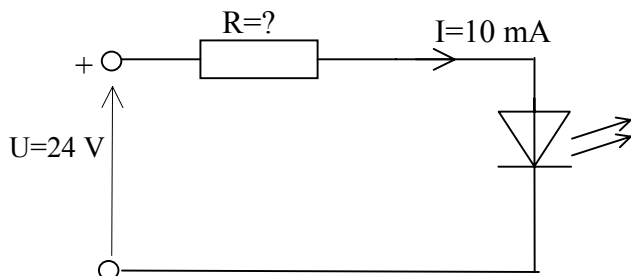
### Zadanie 29

Jaką wartość prądu mierzy amperomierz magnetoelektryczny o liczbie działek 60 i zakresie 30 mA, jeżeli jego wskazówka wychyliła się o 20 działek?

- A. 5 mA
- B. 10 mA
- C. 15 mA
- D. 20 mA

### Zadanie 30

Dobierz wartość rezystora R w obwodzie tak, aby przez diodę LED popłynął prąd 10 mA. Spadek napięcia na diodzie należy pominąć.



- A. 0,24 kΩ
- B. 0,24 Ω
- C. 2,4 kΩ
- D. 2,4 Ω

### Zadanie 31

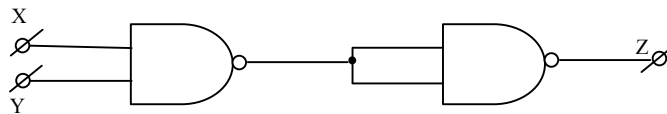
Jakiego typu tranzystor zastosujesz w układzie wzmacniacza wysokiej częstotliwości?

- A. BC 211
- B. BD 135
- C. BF 180
- D. Bu 508AF



### Zadanie 32

Która tablica stanów opisuje działanie układu przedstawionego na rysunku?



X	Y	Z
0	0	0
0	1	0
1	0	0
1	1	1

A.

X	Y	Z
0	0	1
0	1	1
1	0	1
1	1	0

B.

X	Y	Z
0	0	0
0	1	1
1	0	1
1	1	1

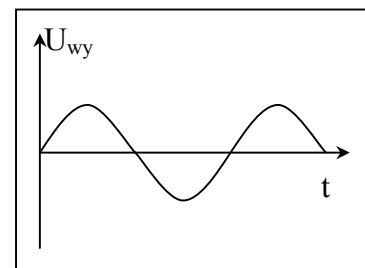
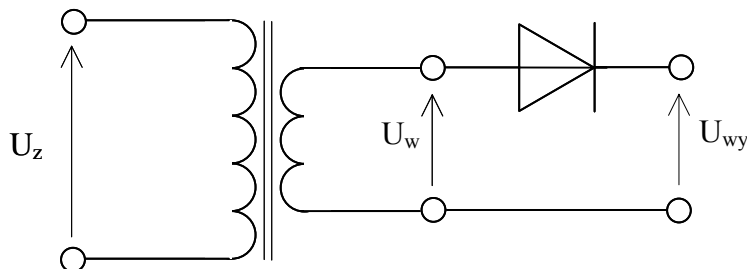
C.

X	Y	Z
0	0	1
0	1	0
1	0	0
1	1	0

D.

### Zadanie 33

Jaka jest przyczyna uzyskania **niewłaściwego** przebiegu  $U_{wy}$  w przedstawionym układzie?



- A. Zwarcie w uzwojeniu pierwotnym.
- B. Przerwa w uzwojeniu wtórnym.
- C. Zwarcie w złączu diody.
- D. Przerwa w złączu diody.

### Zadanie 34

Zerowanie ochronne urządzenia polega na

- A. zastosowaniu dodatkowej izolacji pomiędzy wszystkimi częściami obudowy.
- B. połączeniu obudowy z uziemionym przewodem ochronnym PE lub PEN.
- C. elektrycznym połączeniu wszystkich części obudowy ze sobą.
- D. zasilaniu odbiornika z transformatora separacyjnego.

### Zadanie 35

Do sprawdzania ciągłości przewodów stosuje się

- A. amperomierz.
- B. watomierz.
- C. omomierz.
- D. woltomierz.

### Zadanie 36

W technice TTL stanom logicznej jedynek (1) i logicznego zera (0) odpowiadają poziomy napięć

- A. (1) to 5 V i (0) to 0 V
- B. (1) to 12 V i (0) to 5 V
- C. (1) to 5 V i (0) to 12 V
- D. (1) to 0 V i (0) to 5 V

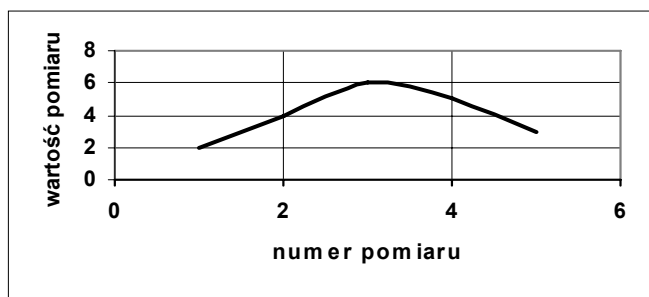
### Zadanie 37

Jaką czynność, poza wyłączeniem spod napięcia, powinien wykonać monter przed naprawą zasilacza wysokiego napięcia?

- A. Zdemontować bezpieczniki po stronie pierwotnej transformatora.
- B. Zdemontować bezpieczniki po stronie wtórnej transformatora.
- C. Rozładować wszystkie kondensatory.
- D. Podłączyć oscyloskop.

### Zadanie 38

Wykres sporządzono na podstawie tabeli z wynikami pomiarów oznaczonej literą



Nr pomiaru	1	2	3	4	5
Wartość	1	2	3	4	5

A.

Nr pomiaru	1	2	3	4	5
Wartość	3	6	5	4	2

B.

Nr pomiaru	1	2	3	4	5
Wartość	2	4	6	5	3

C.

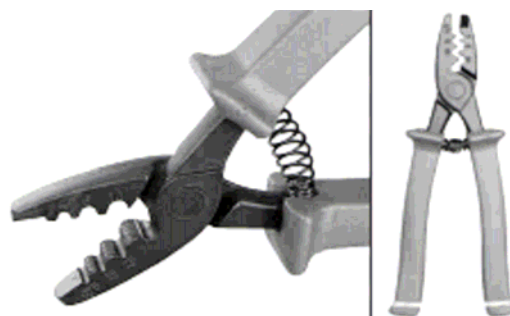
Nr pomiaru	1	2	3	4	5
Wartość	2	6	5	4	3

D.

### Zadanie 39

Do czego służy przyrząd przedstawiony na zdjęciu?

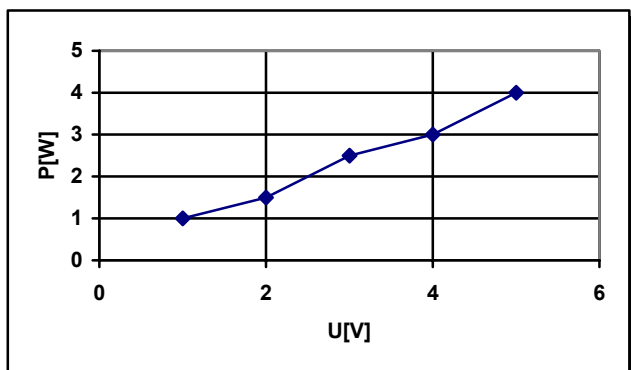
- A. Zaciskania tulejek.
- B. Lutowania przewodów.
- C. Zgrzewania przewodów.
- D. Nawijania przewodów.



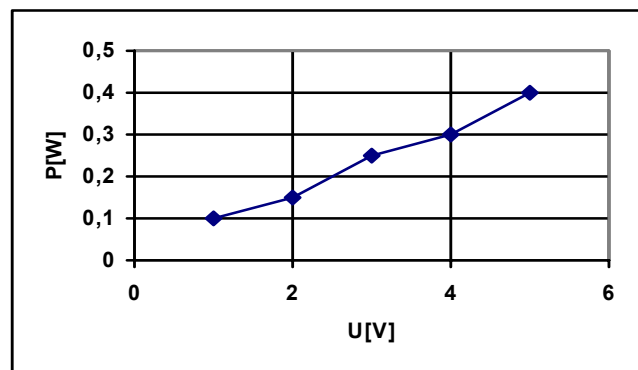
### Zadanie 40

Który z wykresów został sporządzony na podstawie uzyskanych wyników pomiarów, zapisanych w tabeli?

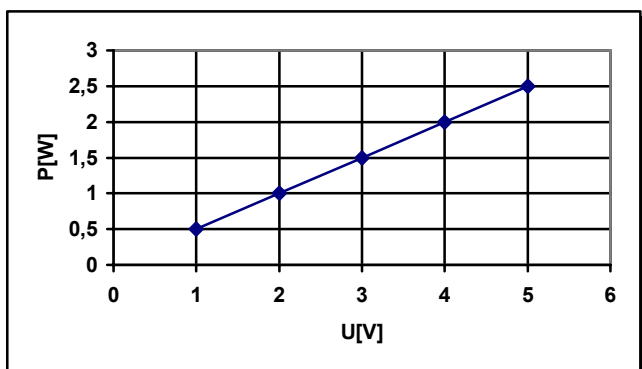
U [V]	1	2	3	4	5
P [W]	1	1,5	2,5	3	4



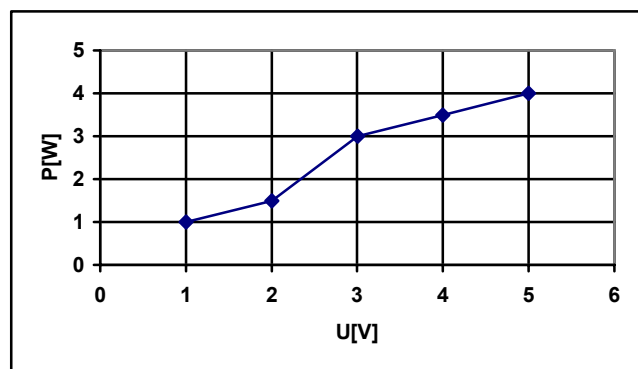
A.



B.



C.



D.

### Zadanie 41

Jaki jest koszt elementów do wykonania prostowniczego układu mostkowego, jeśli cena diody prostowniczej wynosi 0,2 zł za sztukę?

- A. 0,2 zł
- B. 0,6 zł
- C. 0,8 zł
- D. 1,0 zł

### Zadanie 42

Zużyte baterie alkaliczne należy

- A. traktować tak jak odpady organiczne.
- B. spalić w specjalnym piecu.
- C. ponownie naładować.
- D. oddać do utylizacji.

### **Zadanie 43**

Załączona do sieci lutownica rezystorowa, pozostawiona bez nadzoru

- A. emituje pole elektromagnetyczne.
- B. stwarza zagrożenie pożarowe.
- C. osiągnie niższą temperaturę.
- D. szybciej może się zużywać.

### **Zadanie 44**

Wierząc otwory w laminacie wiertarką stołową należy stosować

- A. okulary ochronne i nakrycie głowy.
- B. rękawice i obuwie ochronne.
- C. ochronny fartuch skórzany.
- D. matę elektroizolacyjną.

### **Zadanie 45**

Podłączenie do gniazda bez bolca zerującego urządzenia elektronicznego, przystosowanego do zasilania z sieci energetycznej kablem z wtyczką ze stykiem zerującym, może spowodować

- A. natychmiastowe przepalenie bezpieczników w sieci zasilającej.
- B. natychmiastowe zadziałanie wyłącznika różnicowo-prądowego.
- C. pojawienie się, w razie awarii, napięcia na obudowie urządzenia.
- D. powstanie silnego pola magnetycznego wewnątrz urządzenia.

### **Zadanie 46**

Tworzywo sztuczne (laminat płytek obwodów drukowanych) podczas nagrzewania wydziela

- A. niewielką ilość pary wodnej.
- B. znaczne ilości światła.
- C. związki krzemu.
- D. toksyczne opary.

### **Zadanie 47**

Po uwolnieniu się spod działania napięcia poszkodowany stracił przytomność. Aby udzielić pierwszej pomocy należy poszkodowanego

- A. ułożyć na wznak i podać środki przeciwbólowe oraz wodę do picia.
- B. ułożyć na wznak, rozluźnić odzież i unieść nogi powyżej poziomu głowy.
- C. posadzić na krześle i unieść ręce powyżej głowy.
- D. ocucić kilkoma uderzeniami po policzkach lub oblać zimną wodą.

### **Zadanie 48**

Podczas lutowania z wykorzystaniem topników lub past lutowniczych należy

- A. zapewnić dobrą wentylację.
- B. używać rękawic ochronnych.
- C. założyć maskę przeciwpyłową.
- D. mieć w gotowości gaśnicę pianową.

### **Zadanie 49**

Aby zapobiec porażeniu w trakcie lutowania, należy w lutownicy sprawdzić

- A. czy ma ona właściwie dokręcony i pobielony grot bez oznak zużycia.
- B. czy jej obudowa posiada certyfikat europejski CE i zgodność z normami ISO.
- C. moc i napięcie znamionowe żarówki oświetlającej obszar lutowania.
- D. przewód zasilania pod kątem oznak uszkodzeń izolacji.

### **Zadanie 50**

W przypadku porażenia prądem elektrycznym pracownika, należy niezwłocznie

- A. wezwać pogotowie ratunkowe lub energetyczne.
- B. powiadomić przełożonego o zaistniałym wypadku.
- C. uwolnić poszkodowanego spod działania napięcia.
- D. zgłosić wypadek do ubezpieczyciela poszkodowanego.

## CZĘŚĆ II

### Zadanie 51

Wynagrodzenie netto to wynagrodzenie brutto pomniejszone o składkę na

- A. ubezpieczenia społeczne i ubezpieczenie zdrowotne.
- B. ubezpieczenia społeczne i zaliczkę na podatek dochodowy.
- C. ubezpieczenie zdrowotne i zaliczkę na podatek dochodowy.
- D. ubezpieczenia społeczne, ubezpieczenie zdrowotne i zaliczkę na podatek dochodowy.

### Zadanie 52

Naczelnik urzędu skarbowego to organ administracji rządowej właściwy w zakresie

- A. nadania numeru identyfikacji podatkowej.
- B. rejestracji indywidualnej działalności gospodarczej.
- C. zgłoszenia do ubezpieczeń społecznych i ubezpieczenia zdrowotnego.
- D. nadania statystycznego numeru identyfikacyjnego podmiotów gospodarki narodowej.

### Zadanie 53

Umowa o pracę powinna określać miejsce i rodzaj wykonywanej pracy oraz

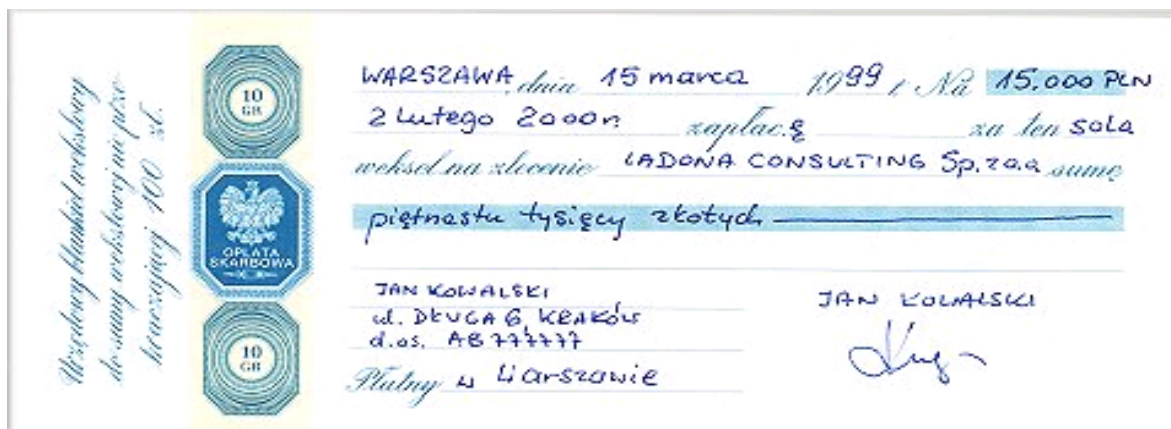
- A. rodzaj umowy i termin urlopu.
- B. wymiar urlopu i termin rozpoczęcia pracy.
- C. staż pracy i miejsce wykonywania pracy.
- D. wynagrodzenie i wymiar czasu pracy.

### Zadanie 54

Wynik finansowy zależy od wysokości przychodów (**P**) i kosztów (**K**) firmy. Kiedy firma przynosi straty?

- A.  $P > K$
- B.  $P < K$
- C.  $P \geq K$
- D.  $K = 0$

## Zadanie 55



źródło: [www.weksel.pl](http://www.weksel.pl)

Przedstawiony dokument jest

- A. rachunkiem wydanym klientowi za sprzedane towary.
- B. poleceniem wydanym bankowi, aby wypłacił wskazanej osobie określoną kwotę pieniężną.
- C. poleceniem przekazania określonej kwoty z rachunku bankowego jednego przedsiębiorcy na rachunek bankowy drugiego przedsiębiorcy.
- D. przyrzeczeniem wystawcy, że w określonym miejscu i czasie zapłaci jego posiadaczowi ustaloną kwotę.

## Zadanie 56

Formą rozliczenia gotówkowego jest

- A. karta płatnicza.
- B. przekaz pocztowy.
- C. polecenie przelewu.
- D. czek rozrachunkowy.

## Zadanie 57

Na podstawie danych w tabeli wybierz druk ZUS, który powinien wypełnić przedsiębiorca indywidualny rozpoczynający działalność gospodarczą w celu dokonania zgłoszenia do ubezpieczeń społecznych i ubezpieczenia zdrowotnego.

	Nazwa druku	Wybrane informacje o drukach
A.	ZUS ZUA	Zgłoszenie do ubezpieczeń społecznych i ubezpieczenia zdrowotnego.
B.	ZUS ZIPA	Zgłoszenie zmiany danych identyfikacyjnych płatnika składek.
C.	ZUS ZPA	Zgłoszenie osoby prawnej lub jednostki organizacyjnej nieposiadającej osobowości prawnej.
D.	ZUS ZZA	Zgłoszenie do ubezpieczenia zdrowotnego.

### Zadanie 58

Absolwent szkoły policealnej zatrudniony na umowę o pracę po przepracowaniu jednego miesiąca nabeździe prawo do pierwszego w ȳciu urlopu w wymiarze

- A. 2 dni.
- B. 3 dni.
- C. 10 dni.
- D. 20 dni.

### Zadanie 59

Która osoba zostanie zarejestrowana w powiatowym urzędzie pracy jako bezrobotna?

- A. Tomasz Kos - pobiera zasiłek przedemerytalny.
- B. Joanna Nowak - przebywa na urlopie macierzyńskim.
- C. Tadeusz Szulc - emeryt, poszukuje dodatkowej pracy.
- D. Jan Kowalski - absolwent technikum handlowego, gotowy podjąć pracę w pełnym wymiarze czasu pracy.

### Zadanie 60

Czterech przedsiębiorców prowadzi działalność gospodarczą. Na podstawie danych zamieszczonych w tabeli określ, który przedsiębiorca przed rozpoczęciem działalności musiał uzyskać pozwolenie z Państwowej Inspekcji Sanitarnej.

Przedsiębiorca	Rodzaj działalności
A.	Produkcja pędzli i szczotek
B.	Sklep z dywanami
C.	Firma budowlana
D.	Mini bar

### Zadanie 61

Która spółka posiada osobowość prawną?

- A. Jawna.
- B. Akcyjna.
- C. Komandytowa.
- D. Komandytowo - akcyjna.



## Zadanie 62

Pracownik został zatrudniony na okres 10 dni. Za zebranie łubianki truskawek otrzymywał 2 zł. Zbierał 25 łubianek dziennie. Pracodawca przyznał mu 100 zł premii za wysoką wydajność pracy. Jaka kwotę wypłacił pracodawca pracownikowi?

- A. 50 zł
- B. 250 zł
- C. 500 zł
- D. 600 zł

## Zadanie 63

**MIĘDZYKRAJOWE PRZEDSIĘBIORSTWO TRANSPORTOWE**  
zatrudni specjalistę ds. kadr i płac

Wymagania

- dobra znajomość zagadnień z zakresu prawa pracy, ubezpieczeń społecznych oraz doświadczenie w pracy na proponowanym stanowisku min. 3 lata,
- wykształcenie min. średnie ekonomiczne,
- biegła obsługa komputera,
- znajomość języka niemieckiego,
- wiek do 35 lat,
- komunikatywność, dyspozycyjność oraz umiejętność pracy w zespole.

Wymagania stawiane przez przedsiębiorstwo spełnia

- A. Joanna – ma 26 lat, ukończyła studia ekonomiczne, zna język niemiecki, obsługuje komputer.
- B. Jan – ma 20 lat, ukończył technikum ekonomiczne, kurs kadrowo-płacowy, zna programy finansowo-płacowe.
- C. Tomasz – ma 30 lat, ukończył studia prawnicze, kurs kadrowo-płacowy, od dwóch lat pracuje na stanowisku ds. kadr i płac, zna język niemiecki.
- D. Dorota – ma 34 lata, średnie wykształcenie ekonomiczne, 5-letni staż pracy na stanowisku specjalisty ds. kadr i płac, obsługuje komputer, zna język niemiecki.

## Zadanie 64

Dokument, w którym przedstawiono przebieg kariery zawodowej oraz posiadane kwalifikacje i umiejętności to

- A. list intencyjny.
- B. podanie o pracę.
- C. życiorys zawodowy.
- D. list motywacyjny.

### Zadanie 65

Wykorzystując informacje zawarte w tabeli, podaj na jaką kwotę zostanie wystawiona klientowi faktura za usługi telekomunikacyjne.

L.p.	Nazwa usługi	Wartość netto	Stawka VAT	Wartość VAT	Wartość brutto
1.	Opłata abonamentowa	28,00 zł	22%	6,16 zł	..... zł
2.	Usługa połączeń telefonicznych	30,00 zł	22%	6,60 zł	..... zł

- A. 12,76 zł
- B. 34,16 zł
- C. 36,60 zł
- D. 70,76 zł

### Zadanie 66

Przed rozpoczęciem działalności gospodarczej przedsiębiorca, będący osobą fizyczną, musi złożyć w urzędzie gminy

- A. wniosek o uzyskanie statystycznego numeru identyfikacyjnego REGON.
- B. wniosek o przyznanie numeru identyfikacji podatkowej NIP.
- C. wniosek o wpisanie do ewidencji działalności gospodarczej.
- D. oświadczenie o dokonany wyborze formy opodatkowania podatkiem dochodowym.

### Zadanie 67

Pracodawca, który rozwiązał umowę o pracę zobowiązany jest do niezwłocznego wydania pracownikowi

- A. akt osobowych.
- B. świadectwa pracy.
- C. legitymacji ubezpieczeniowej.
- D. oświadczenia o rozwiązaniu umowy o pracę.

### Zadanie 68

Wypowiedzenie umowy o pracę jest uzasadnione, jeżeli pracownik

- A. jest innego wyznania.
- B. jest osobą niepełnosprawną.
- C. odmówił udziału w szkoleniu BHP.
- D. odmówił wstąpienia do związków zawodowych.

### **Zadanie 69**

Pracodawca ustalił następujące warunki wynagrodzenia:

- wynagrodzenie zasadnicze w wysokości 1 000,00 zł,
- premia miesięczna w wysokości 10% wynagrodzenia zasadniczego,
- dodatek w wysokości 80,00 zł za znajomość języka obcego.

Jaka kwota wynagrodzenia brutto zostanie naliczona pracownikowi za miesiąc pracy?

- A. 1 080,00 zł
- B. 1 100,00 zł
- C. 1 180,00 zł
- D. 1 188,00 zł

### **Zadanie 70**

W pisemnym wypowiedzeniu umowy o pracę pracownikowi zatrudnionemu na czas nieokreślony pracodawca powinien wskazać przyczynę wypowiedzenia oraz

- A. datę rozwiązania umowy.
- B. długość okresu wypowiedzenia.
- C. pouczenie o przysługującym pracownikowi prawie odwołania do sądu pracy.
- D. informację o prawie złożenia wniosku o wszczęcie postępowania przed komisją pojednawczą.